



**MECHANISCHES ZUBEHÖR  
FÜR BAUREIHEN N UND NE**

***MECHANICAL ACCESSORIES  
FOR SERIES N UND NE***

**ACCESSOIRES MÉCANIQUES  
POUR LES GAMMES N ET NE**

- Handhebelkupplungen
- Wellenkupplungen
- Konsolen
- Aufbausätze
- Hebelarme
- Gestänge

- *Hand lever couplings*
- *Shaft couplings*
- *Brackets*
- *Mounting kits*
- *Lever arms*
- *Connecting rods*

- Accouplement à levier à main
- Accouplement pour arbres
- Consoles
- Sets de montage
- Bras de levier
- Tringles

**HANDHEBELKUPPLUNG**
**-AUSKUPPELBAR/STARR-**

Für N 1-6, NE 1-4/6

Insbesondere für den Aufbau auf Armaturen, bei denen eine Handverstellung erforderlich ist. Dient auch als manuelle Stellungsanzeige.

Bestehend aus:

- Wellenkupplung 2-teilig mit Handhebel und Spannstiften

**HAND LEVER COUPLING**
**-DISENGAGEABLE/RIGID -**

For N 1-6, NE 1-4/6

Particularly suitable for mounting on valves where manual regulation is required. Serves also as manual positioning indicator.

Consisting of:

- Two-part shaft coupling with lever and dowel pins

**ACCOUPLÉMENT À LEVIER À MAIN -DÉBRAYABLE/RIGIDE-**

Pour N 1-6, NE 1-4/6

Conçu particulièrement pour le montage sur les robinetteries nécessitant un réglage manuel. Également utilisable en tant qu'indicateur de position manuel.

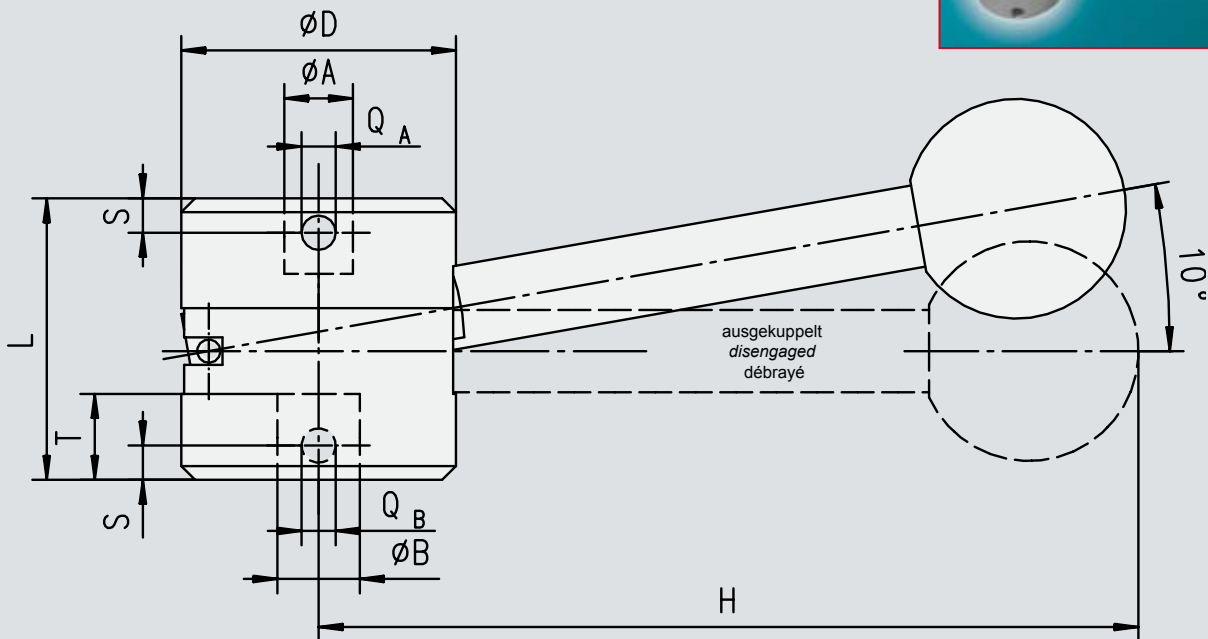
Comprenant:

- Un accouplement d'arbre à 2 éléments avec levier à main et goupilles de serrage

**ABMESSUNGEN**

DIMENSIONS

DIMENSIONS



Bezeichnung <i>Product name</i> Désignation	Für Antrieb* <i>For actuator*</i> Pour servomoteur*	Nm	$\varnothing D$	L	$\varnothing A$	$\varnothing Q_A$	$\varnothing B$	S	T	H
HK 60.6	N 6	180	60	64	25	10	<40	8	20	ca. 200
HK 60.5	N 5	110	60	64	20	8	<40	8	20	ca. 200
HK 40.4	N 4-A	60	40	41	14	6	<20	5	12	ca. 150
HK 40.1	N 1-4 (NL)	40	40	41	12	5	<20	5	12	ca. 150

\* NE gemäß Wellendurchmesser und Drehmoment auswählen.

\* For NE select in accordance with shaft diameter and torque.

\* Sélectionner NE en fonction du diamètre de l'arbre et du couple de rotation.

**HANDHEBELKUPPLUNG****-AUSKUPPELBAR/ELASTISCH-**

Für N 1-6 , NE 1-4/6

Mit einseitiger elastischer Kupplung  
Insbesondere für den Aufbau auf Armaturen mit Anschlagleiste, bei denen eine Handverstellung erforderlich ist. Dient auch als manuelle Stellungsanzeige.

Bestehend aus:

- Wellenkupplung 3-teilig mit Handhebel und Spannstiften
- Oberteil mit Federelement, rechtsdrehend wirksam

**HAND LEVER COUPLING****-DISENGAGEABLE/FLEXIBLE-**

For N 1-6 , NE 1-4/6

With one-sided flexible coupling  
Particularly suitable for mounting on valves where manual regulation is required. Serves also as manual positioning indicator.

Consisting of:

- Three-part shaft coupling with lever and dowel pins
- Top unit with spring-loaded element, acting in clockwise direction

**ACCOUPEMENT À LEVIER À MAIN****-DÉBRAYABLE/ÉLASTIQUE-**

Pour N 1-6, NE 1-4/6

Avec accouplement élastique unilatéral  
Conçu particulièrement pour le montage sur les robinetteries nécessitant un réglage manuel. Également utilisable en tant qu'indicateur de position manuel.

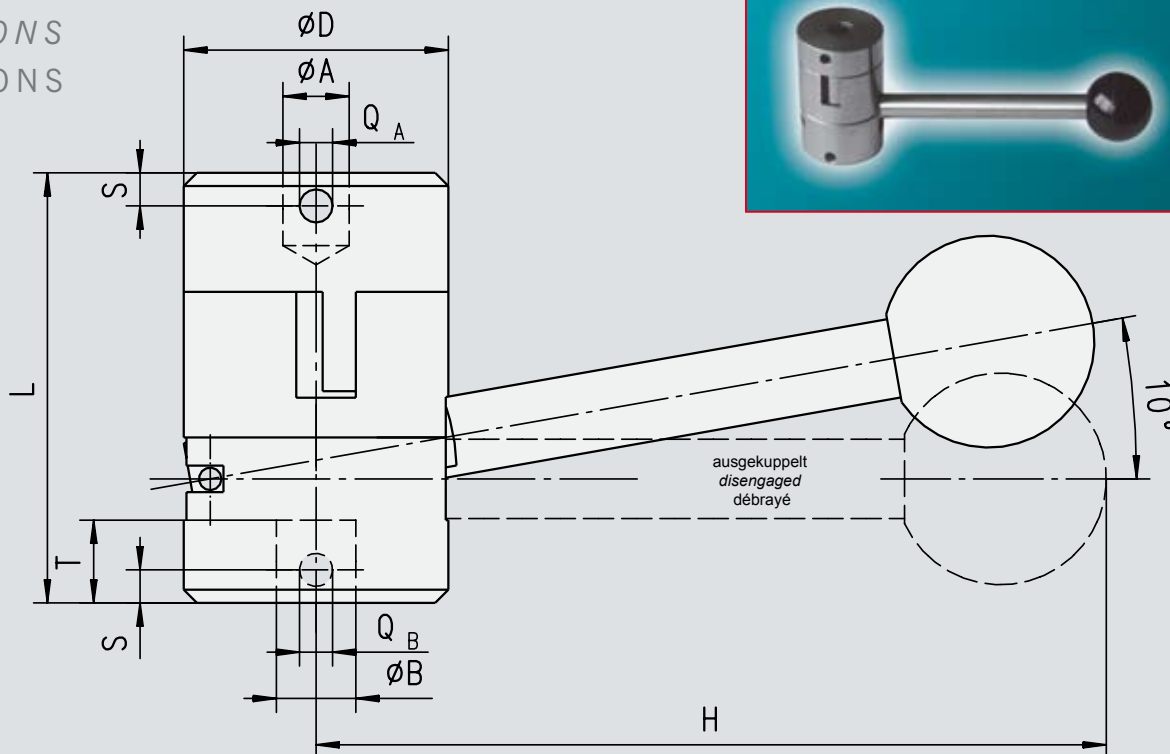
Comprenant :

- Un accouplement d'arbre à 3 éléments avec levier à main et goupilles de serrage
- Une partie supérieure avec élément à ressort pour rotation à droite

**ABMESSUNGEN**

DIMENSIONS

DIMENSIONS



Bezeichnung <i>Product name</i> Désignation	Für Antrieb* <i>For actuator*</i> Pour servomoteur*	Nm	$\varnothing D$	L	$\varnothing A$	$\varnothing Q_A$	$\varnothing B$	S	T	H
HFk 60.6	N 6	180	60	112	25	10	<40	8	20	ca. 200
HFk 60.5	N 5	110	60	112	20	8	<40	8	20	ca. 200
HFk 40.4	N 4-A	60	40	65	14	6	<20	5	12	ca. 150
HFk 40.2	N 1-4 (NL)	40	40	65	12	5	<20	5	12	ca. 150
HFk 40.1	N 1-3 (NL)	20	40	65	12	5	<20	5	12	ca. 150

\* NE gemäß Wellendurchmesser und Drehmoment auswählen.

\* For NE select in accordance with shaft diameter and torque.

\* Sélectionner NE en fonction du diamètre de l'arbre et du couple de rotation.

**WELLENKUPPLUNG**
**-STARR-**

Für N 1-6, NE 1-4/6  
Zur festen Verbindung von Abtriebs-  
und Armaturenwellen.

Bestehend aus:

- Verbindungshülse  
mit Spannstiften

**SHAFT COUPLING**
**-RIGID-**

FOR N 1-6, NE 1-4/6  
For rigid connection between output  
shaft and valve shaft.

Consisting of:

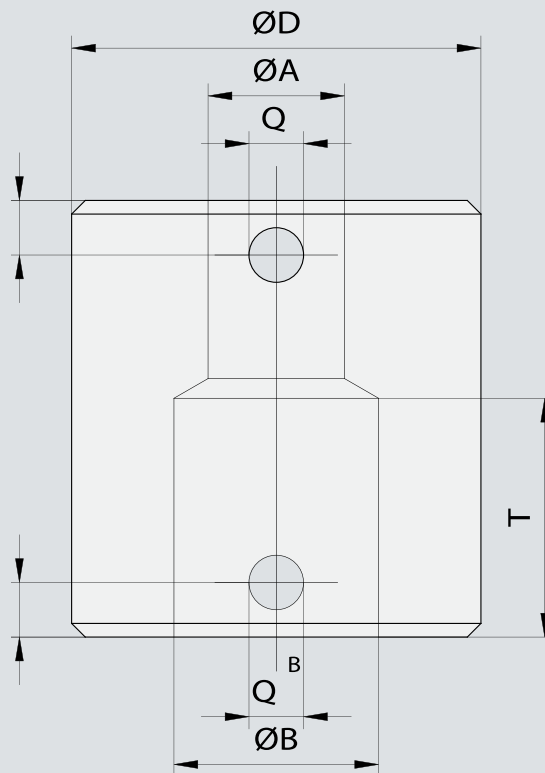
- Connecting sleeve  
with dowel pins

**ACCOUPLLEMENT D'ARBRE**
**-RIGIDE-**

Pour N 1-6, NE 1-4/6  
Pour la connexion rigide des arbres de  
sortie et des arbres de robinetteries.

Comprenant :

- Un manchon d'accouplement avec  
goupilles de serrage

**ABMESSUNGEN**
*DIMENSIONS*
*DIMENSIONS*


Bezeichnung <i>Product name</i> <i>Désignation</i>	Für Antrieb* <i>For actuator*</i> <i>Pour servomoteur*</i>	Nm	ØD	L	ØA	ØQ <sub>A</sub>	ØB	S	T
WK 60.6	N 6	180	60	64	25	10	<50	8	<40
WK 60.5	N 5	110	60	64	20	8	<50	8	<40
WK.40.6	N 6	180	40	64	25	10	<30	8	<40
WK 40.5	N 5	110	40	64	20	8	<30	8	<40
WK 40.4	N 4A	60	40	41	14	6	<30	5	<25
WK 40.1	N 1-4 (NL)	40	40	41	12	5	<30	5	<25
WK 22.4	N 4A	60	22	41	14	6	<14	5	<25
WK 22.1	N 1-4 (NL)	40	22	41	12	5	<14	5	<25

\* NE gemäß Wellendurchmesser und Drehmoment auswählen.

\* For NE select in accordance with shaft diameter and torque.

\* Sélectionner NE en fonction du diamètre de l'arbre et du couple de rotation.

**WELLENKUPPLUNG**

**-ELASTISCH-**

Für N 1-6, NE 1-4/6

Wellenkupplung mit elastischer Einlage

Bestehend aus:

- Kupplung 2-teilig mit Spannstiften und Federlementen

**SHAFT COUPLING**

**-FLEXIBLE-**

FOR N 1-6, NE 1-4/6

Shaft coupling with flexible insert

Consisting of:

- Two-part coupling with dowel pins and spring elements

**ACCOUPEMENT D'ARBRE**

**-ÉLASTIQUE-**

Pour N 1-6, NE 1-4/6

Accouplement d'arbre muni d'une insertion élastique

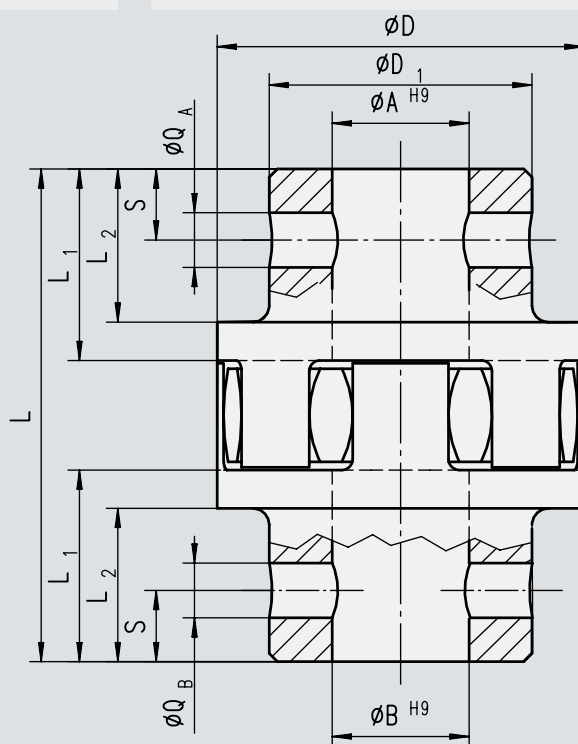
Comprenant:

- Un accouplement d'arbre à 2 éléments avec goupilles de serrage et éléments à ressort

**ABMESSUNGEN**

DIMENSIONS

DIMENSIONS



Bezeichnung <i>Product name Désignation</i>	Für Antrieb* <i>For actuator* Pour servomoteur*</i>	Nm	ØD	ØD <sub>1</sub>	L	L <sub>1</sub>	L <sub>2</sub>	ØA	ØQ <sub>A</sub>	ØB	S
EWK.67.6	N 6	180	67	48	90	35	28	25	10	<30	13
EWK 67.5	N 5	110	67	48	90	35	28	20	8	<30	13
EWK 56.4	N 4A	60	56	40	78	30	24	14	6	<25	8
EWK 56.1	N 1-4 (NL)	40	56	40	78	30	24	12	5	<25	8
EWK 41.3	N 1-3 (NL)	20	41	32	66	25	20	12	5	<20	8
EWK 41.2	N 1-3	10	41	32	66	25	20	12	5	<20	8
EWK 41.1	N 1-3	5	41	32	66	25	20	12	5	<20	8

\* NE gemäß Wellendurchmesser und Drehmoment auswählen.

\* For NE select in accordance with shaft diameter and torque.

\* Sélectionner NE en fonction du diamètre de l'arbre et du couple de rotation.

**HEBELARM**

Für N 1-4, NL  
Insbesondere für die Betätigung von Armaturen durch Hebelarm, Gelenk und Gestänge. Befestigung durch Spannstift oder Passfeder.

**LEVER**

For N 1-4, NL  
Particularly suitable for actuation of equipment by lever arm, joint and connecting rod. Fastening by dowel pin or feather key

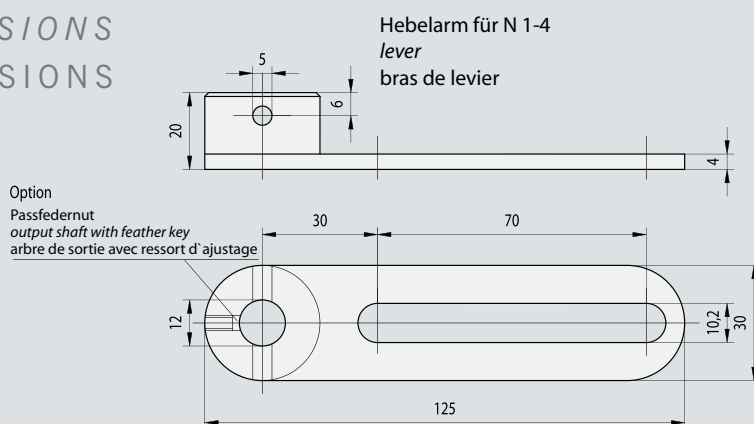
**BRAS DE LEVIER**

Pour N 1-4, NL  
Conçu particulièrement pour l'actionnement des robinetteries à l'aide de bras de levier, d'articulations et de tringles. Fixation au choix par goupille de serrage ou ressort d'ajustage.

**ABMESSUNGEN**

DIMENSIONS

DIMENSIONS



**KLEMMHEBELKUPPLUNG**

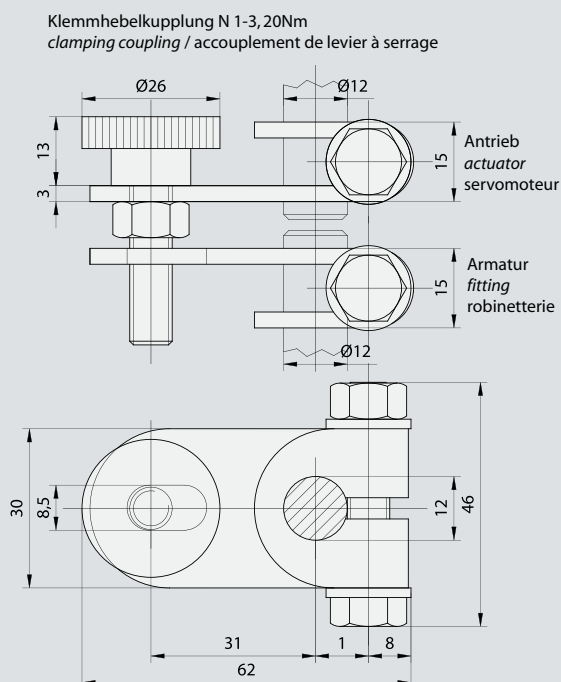
Für N 1-3  
Insbesondere für die Betätigung von Armaturen durch Klemmhebelarm, Gelenk und Gestänge. Klemmbefestigung auf der Abtriebswelle in beliebiger Stellung.

**CLAMPING COUPLING**

For N 1-3  
Particularly suitable for actuation of equipment by clamping lever arm, joint and connecting rod. Clamping in any limit switch on the output shaft.

**ACCOUPLLEMENT DE LEVIER A SERRAGE**

Pour N 1-3  
Conçu particulièrement pour l'actionnement des robinetteries à l'aide de bras de levier de serrage, d'articulations et de tringles. Fixation à serrage pour une position au choix sur l'arbre de sortie.



**GESTÄNGE**

Für N 1-6, NE 1-4/6

Insbesondere zum Bewegen von Armaturen über Hebelarm, Gelenk und Gestänge. Wird in Verbindung mit „Hebelarm“ und „Kugelgelenk“ eingesetzt.

Bestehend aus:

- Gewindestange
- 6-Kant-Muttern

**CONNECTING ROD**

For N 1-6, NE 1-4/6

Particularly suitable for actuation of equipment by lever arm, joint and connecting rod. Used together with „lever arm“ and „ball joint“.

Consisting of:

- Threaded rod
- Hexagon nuts

**TRINGLES**

Pour N 1-6, NE 1-4/6

Conçues particulièrement pour l'actionnement des robinetteries à l'aide de bras de levier, d'articulations et de tringles. Utilisation en combinaison avec un bras de levier et une articulation sphérique.

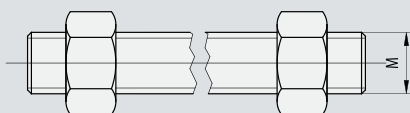
Comprenant:

- Une tige filetée
- Des écrous hexagonaux

**ABMESSUNGEN**

DIMENSIONS

DIMENSIONS



L = 500/1000mm

**Antriebstyp / Gewinde**

Actuator type / Thread  
Type de servomoteur / Filetage

**N 1-4 / M10****N 4A-6 / M16**

**FEDERGESTÄNGE**

**MIT GELENK**

Für N 1-6, NE 1-4/6  
 Insbesondere zum Bewegen von Armaturen über Hebelarm und Gestänge, bei denen Endstellungen abgedeutet werden müssen (z. B. Drosselklappen mit Anschlagleiste). Wird in Verbindung mit „Hebelarm“ eingesetzt.

Bestehend aus:

- Gewindestange
- Gelenk mit 6-Kant-Mutter
- Federpakete

**SPRING LOADED ROD**

**WITH JOINT**

For N 1-6, NE 1-4/6  
 Particularly suitable for movement of equipment by lever arm and connecting rod whose limit positions need to be cushioned by springs (e.g. butterfly valves with stop bar). Used on conjunction with "lever arm".

Consisting of:

- Threaded rod
- Joint with hexagon nut
- Spring sets

**TRINGLES À RESSORT**

**AVEC ARTICULATION**

Pour N 1-6, NE 1-4/6  
 Conçues particulièrement pour l'actionnement des robinetteries à l'aide d'un bras de levier et de tringles et pour lesquels les fins de course doivent être amorties (par ex. clapets d'étranglement avec butée). Utilisées en combinaison avec un « bras de levier ».

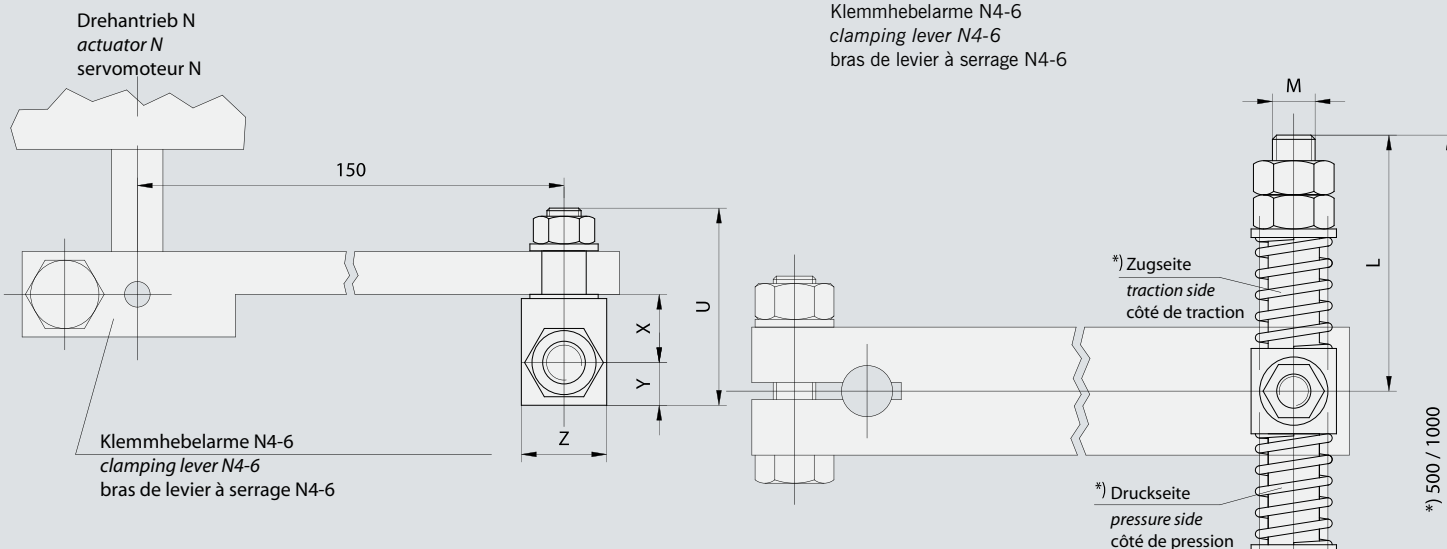
Comprenant:

- Une tige filetée
- Une articulation avec écrou hexagonal
- Un jeu de ressorts

**ABMESSUNGEN**

**DIMENSIONS**

**DIMENSIONS**



Bezeichnung <i>Product name</i> Désignation	Für Antrieb* <i>For actuator *</i> Pour servomoteur*	Nm	L	M	X	Y	Z	U
FGT5	N 4A-6	60-180	ca. 80	M16	21	20	40	68
FGT1	N 1-4	5-40	ca. 60	M10	16	10	20	46

\* NE gemäß Wellendurchmesser und Drehmoment auswählen.

\* For NE select in accordance with shaft diameter and torque.

\* Sélectionner NE en fonction du diamètre de l'arbre et du couple de rotation.

### KUGELGELENK

Für N 1-6, NE 4, NL  
Insbesondere zum Bewegen von  
Armaturen über Hebel und Gestänge.  
Wird in Verbindung mit „Hebelarm“ und  
„Gestänge“ eingesetzt.

Bestehend aus:

- Gelenk
- 6-Kant-Mutter

### BALL JOINT

For N 1-6, NE 4, NL  
*Particularly suitable for actuation of  
equipment by lever arm and connecting  
rod. Used together with „lever arm“ and  
„connecting rod“.*

Consisting of:

- Joint
- Hexagon nut

### ARTICULATION SPHÉRIQUE

Pour N 1-6, NE 4, NL  
Conçue particulièrement pour  
l'actionnement des robinetteries à l'aide  
des leviers et tiges. Utilisée en combinai-  
son avec un bras de levier et des tiges.

Comprenant:

- Une articulation
- Un écrou hexagonal

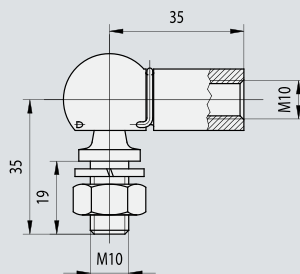
## ABMESSUNGEN

DIMENSIONS

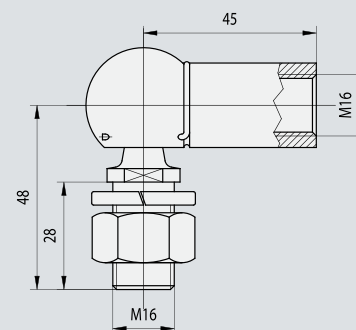
DIMENSIONS



Kugelgelenk für N 1-4A (NL)  
*ball joint for N 1-4A (NL)*  
articulation sphérique pour N 1-4A (NL)



Kugelgelenk für N 4A -6  
*ball joint for N 4A -6*  
articulation sphérique pour N 4A -6



**WINKELKONSOLE**

Für N 1-6, NE, NL  
Zum Befestigen der Antriebe.  
Antrieb kann jeweils um 90° versetzt  
montiert werden.

**ANGLE BRACKET**

For N 1-6, NE, NL  
To fastening the actuators.  
For mounting actuator. Actuators can be  
mounted at each 90° position.

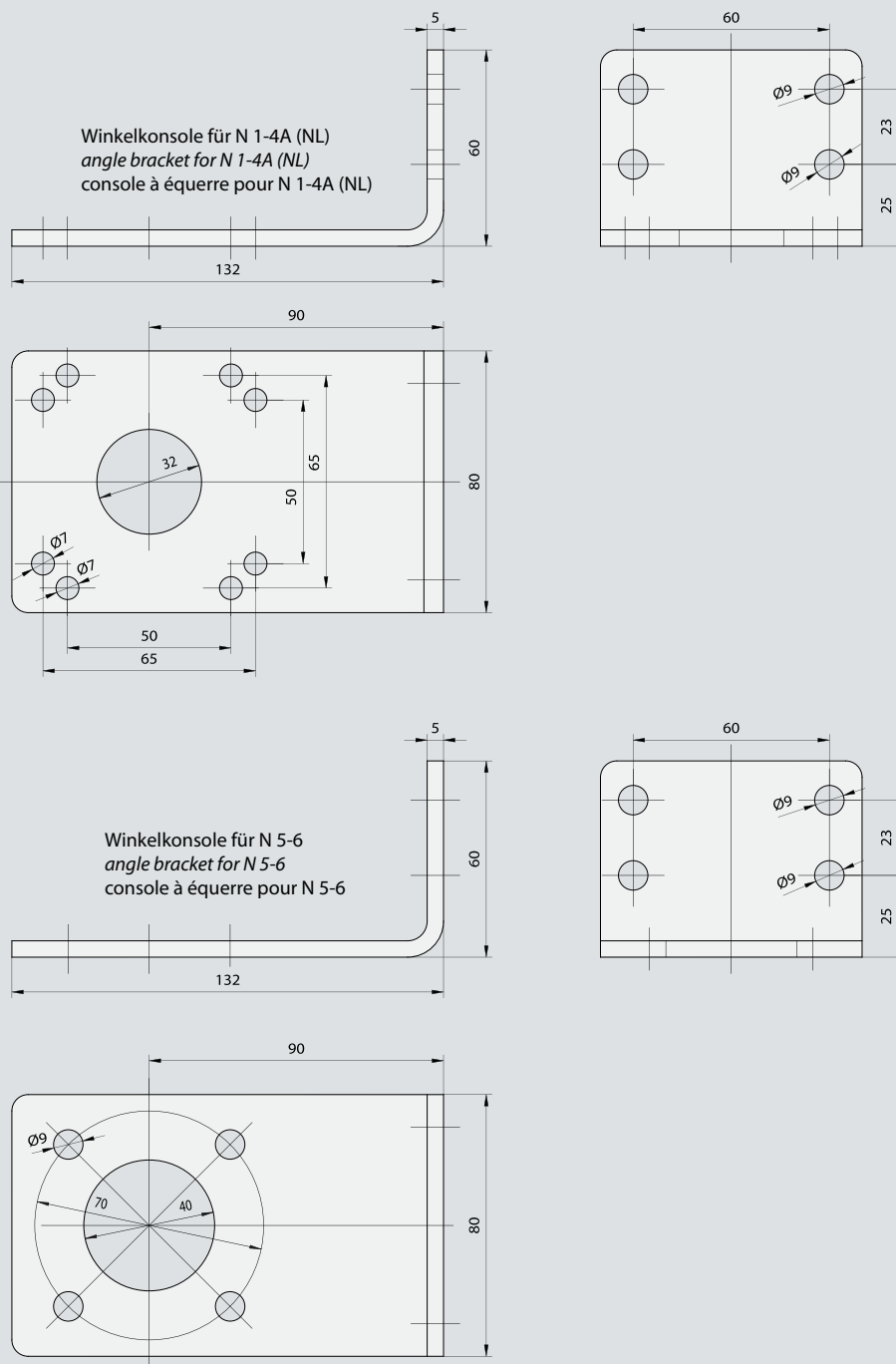
**CONSOLE À ÉQUERRE**

Pour N 1-6, NE, NL  
Dispositif de fixation pour servomoteurs.  
Le servomoteur peut être monté en  
déport de 90°.

**ABMESSUNGEN**

DIMENSIONS

DIMENSIONS



**AUFBAUKONSOLE**

Für N 1-6, NE, NL  
Insbesondere für den Aufbau der Antriebe auf Klappen und Armaturen.

Bestehend aus:

- Antriebsseitiger Montageplatte
- Armaturensseitiger Montageplatte
- Stehbolzen

**ASSEMBLY BRACKET**

For N 1-6, NE, NL  
Specially designed for mounting actuators on dampers and valves.

Consisting of:

- Mounting plate, actuator side
- Mounting plate, valve side
- Studs

**CONSOLE DE MONTAGE**

Pour N 1-6, NE, NL  
Conçue particulièrement pour le montage des servomoteurs sur des clapets et des robinetteries.

Comprenant:

- Une plaque de montage côté servomoteur
- Une plaque de montage côté robinetteries
- Des goujons filetés

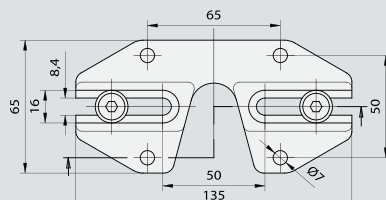
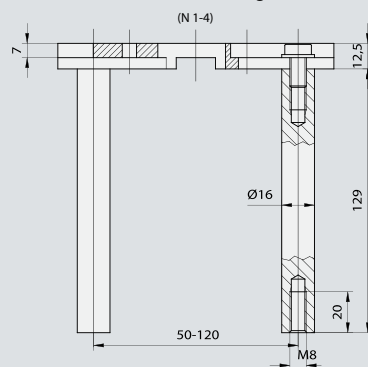
**ABMESSUNGEN**

DIMENSIONS

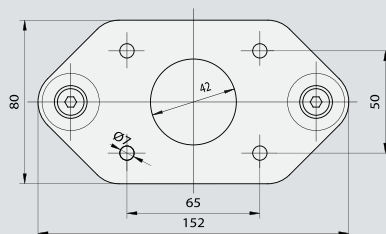
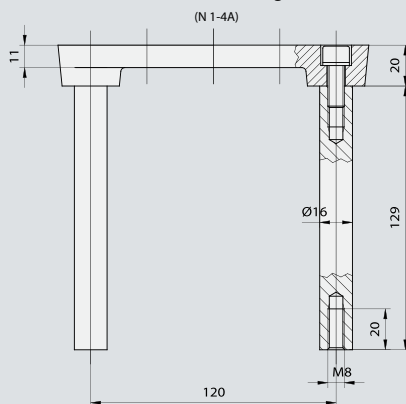
DIMENSIONS



Aufbaukonsole 1  
assembly bracket 1  
console de montage 1



Aufbaukonsole 4  
assembly bracket 4  
console de montage 4



Aufbaukonsole 5  
assembly bracket 5  
console de montage 5

