



Din kompletta leverantör inom  
förbränningsteknik



## Tryckvakter

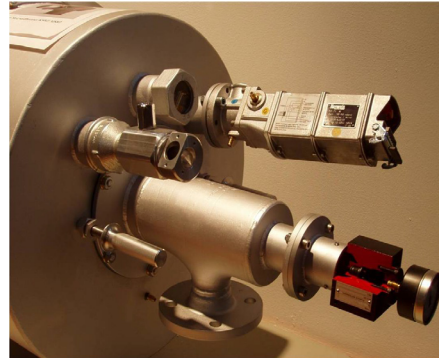


## SES Combustion



**SES Combustion** har arbetat med ångpanneautomation i över 40 år, främst till fjärrvärmeverk, kraftverk och fartyg. Vi har levererat till ca 100 anläggningar i Sverige och utomlands och till över 500 fartyg världen över.

**SES Combustion** - f.d. S.E.S. Scandinavian Electronics med rötter i Maskinverken och Sunrod har utvecklat sig allt mer inom brännar- och ångpanneteknik och är nu en av de bredaste och kunnigaste aktörerna i branschen.



Genom förvärv av Heede Controls tillfördes SES Combustion gedigen kunskap om styrsystem för sodahuspannor samt ett antal världsledande produkter inom förbränningsteknik som flamvakter, tändbrännare m.m.

Vår ambition är att de produkter och tjänster vi förser er med och vår servicenivå alltid ska hålla högsta kvalitet.

## Cleveland control



**Cleveland Control** har över 50 års erfarenhet av design, utveckling och leverans av ett brett produktsortiment som mäter och kontrollerar lufttryck.

**Cleveland Control** levererar designade produkter till kommersiella, industriella och offentliga HVAC-applikationer och andra energisparande installationer.

**Cleveland Controls** styrka är att leverera specialtillverkade tryckvaktsmodeller enligt era specifikationer och önskemål.



# Cleveland Control tryckvakter

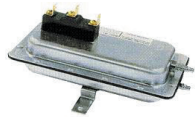
## AFS-serien



### Lämplig för HVAC, DDC och andra energisparande installationer

- \* Arbetsområde 8 Pa till 3 kPa
- \* Kapslad eller öppen elanslutning
- \* Många alternativ för luftanslutning

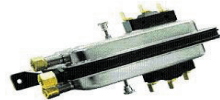
## DFS-serien



### Lämplig inom förbränningsystem, HVAC och andra energisparande installationer

- \* Arbetsområde 12 Pa till 3 kPa
- \* Öppen elanslutning
- \* Levereras fabriksinställd enligt era önskemål

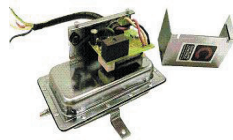
## DDP-serien



### 2 individuella potentialfria kontakter

- \* Arbetsområde 8 Pa till 3 kPa
- \* Kapslad eller öppen elanslutning
- \* Individuella injusteringsskruvar för båda stegen

## FS-serien



### Lämplig inom förbränningsystem, HVAC och andra energisparande installationer

- \* Arbetsområde 12 Pa till 3 kPa
- \* Kapslad eller öppen elanslutning
- \* levereras fabriksinställd enligt era önskemål
- \* Modell med inbyggt tidsfördröjningsrelä

## PS-serien



### Slimmad modell speciellt anpassad för OEM marknaden

- \* Arbetsområde 12 Pa till 3 kPa
- \* Fabriksinställd vid leverans
- \* Lämplig för installationer med en fast specifik arbetspunkt

## PAS-serien



### Försedd med en pneumatisk utgång för reglering av ställdon

- \* Arbetsområde 40 Pa till 3 kPa
- \* Öppen elanslutning
- \* Utvändig injusteringsskruv

## RFS-serien



### Lämplig för HVAC, DDC och andra energisparande installationer

- \* Arbetsområde 30 Pa till 12 kPa
- \* Rund design, öppen eller kapslad elanslutning
- \* Många alternativ för luftanslutning

## RSS-serien



### Tryckvakt i plast för små pannor och lättare industriella applikationer

- \* Arbetsområde 30 Pa till 1 kPa
- \* Tillverkad i värmetålig plast
- \* Inställningsbar arbetspunkt
- \* Många alternativ för luftanslutning

## NS-serien



### Tryckvakt i plast speciellt anpassad för OEM marknaden

- \* Arbetsområde 12 Pa till 2,5 kPa
- \* Tillverkad i värmetålig plast
- \* Fabriksinställd arbetspunkt
- \* Enkel och prisvärd tryckvakt



Allt ni behöver när det gäller förbränning



Önskar ni broschyrblad eller prisuppgifter  
ring eller maila oss gärna.

Tel: 08 - 520 175 75  
Fax: 08 - 520 168 64  
E-mail: [ses@sescon.com](mailto:ses@sescon.com)

Besök gärna vår hemsida  
[www.sescon.com](http://www.sescon.com)

#### Andra produkter från SES Combustion

Tändbrännare



**Hegwein**

Ställdon



**CLEVELAND CONTROLS**

Ventiler



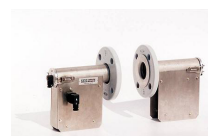
**UNI**  
geräte

Flamvakter



**fireye**

Röktäthetsmätare



**SES**  
COMBUSTION

SES Combustion AB  
Box 5  
149 21 Nynäshamn

Besöksadress  
Konsul Johnsons väg 2  
149 45 Nynäshamn

Tel: 08 520 175 75  
Fax: 08 520 168 64  
[ses@sescon.com](mailto:ses@sescon.com)